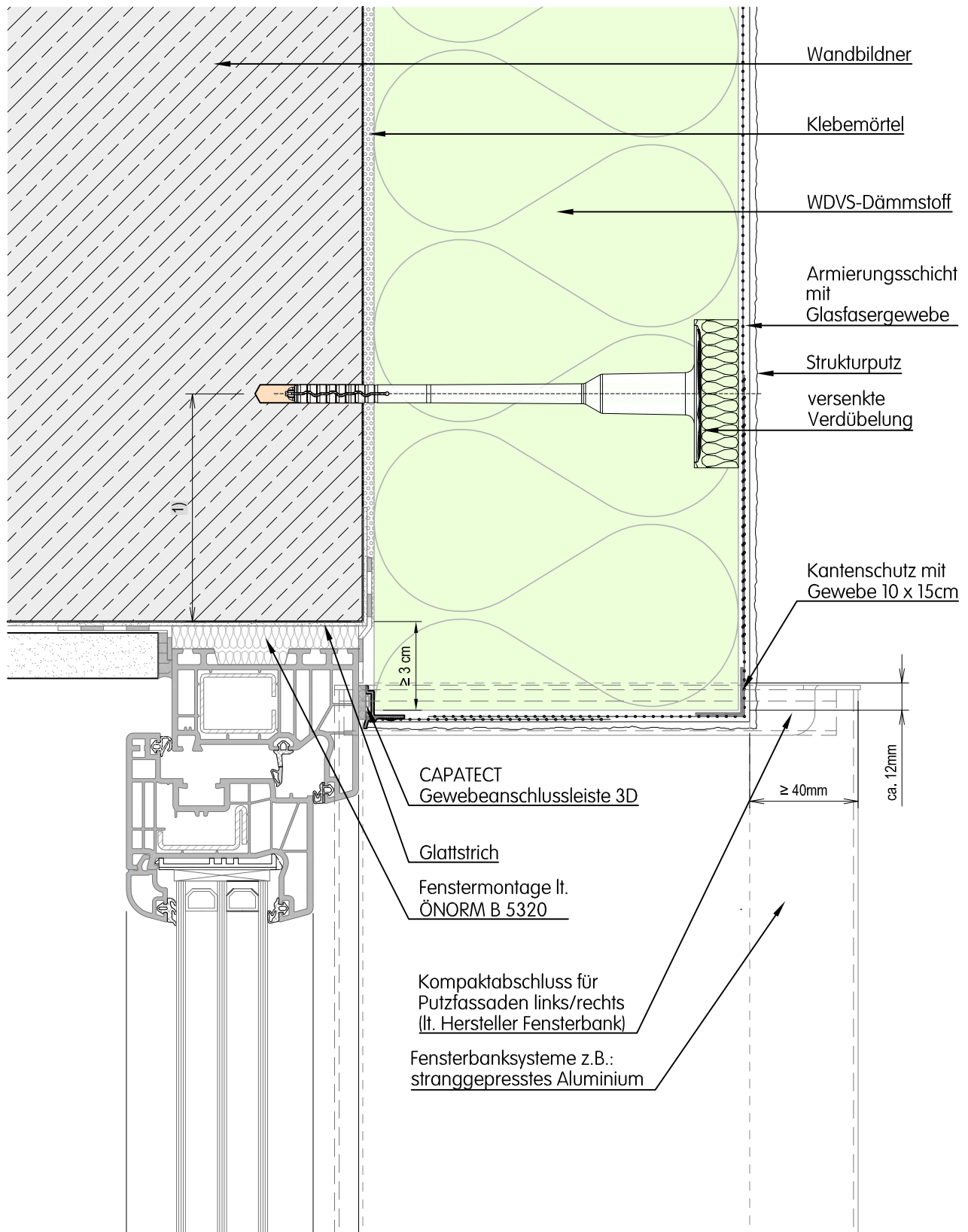


Bezeichnung:

Capatect WDVS

Detailausführung



Dieses Detail ist ein Planungsvorschlag. Es ersetzt in keinem Fall die erforderliche Werk-, Detail- und Montageplanung. Alle Maße sind vor Ort bauseits zu prüfen und festzulegen. Die Anwendbarkeit ist in jedem Fall vom Fachhandwerker / Kunden im jeweiligen Bauvorhaben vor der Ausführung eigenverantwortlich zu prüfen!

CT-10H04_1111.dwg

Planinhalt:

Wärmedämmverbundsysteme

Horizontalschnitt

Fensterlaibung mit Fensterbank Alu - Fenster im Rohbau

Fenstereinbau rohbaubündig

Zeichnungs-Nr.:

CT - 10/H/04_1111

Datum:

31.03.2018

Maßstab:

M = 1:2,5 (DIN A4)

Verfasser:

WIE

Capatect Baustoffindustrie GmbH.

Bahnhofstraße 32 | A-4320 Perg